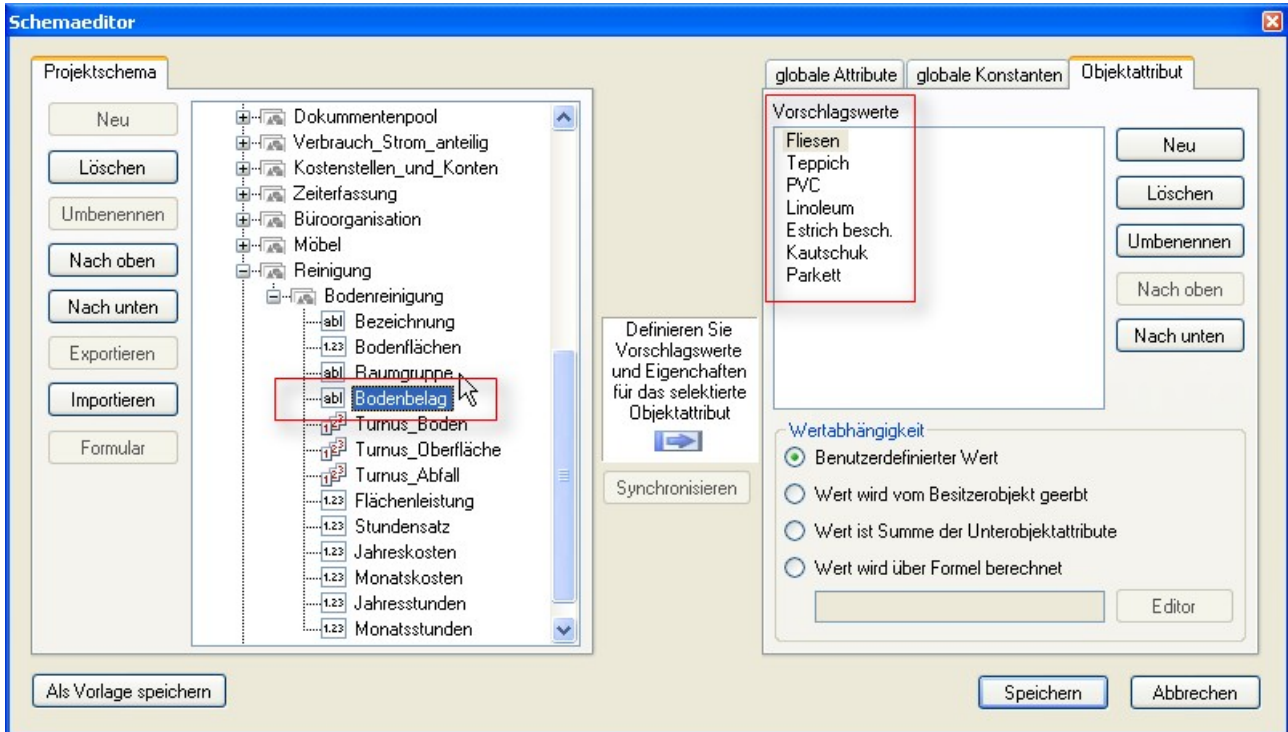


Die Kosten der Gebäudereinigung nehmen häufig den größten Teil der Betriebskosten von Liegenschaften ein. Die Einsparpotentiale bei der Gebäudereinigung liegen teilweise im 2-stelligen Prozentbereich. Voraussetzung dafür ist, dass die Größenordnungen bekannt sind und der Qualitätsstandard definiert ist. Darauf bauen eine transparente Kalkulation und ein umfassendes Qualitätsmanagement auf.



Auf dem Bildschirmausdruck ist der Benutzertyp "Bodenreinigung" dargestellt. Das dargestellte Verfahren ist in der Branche üblich und weit verbreitet.

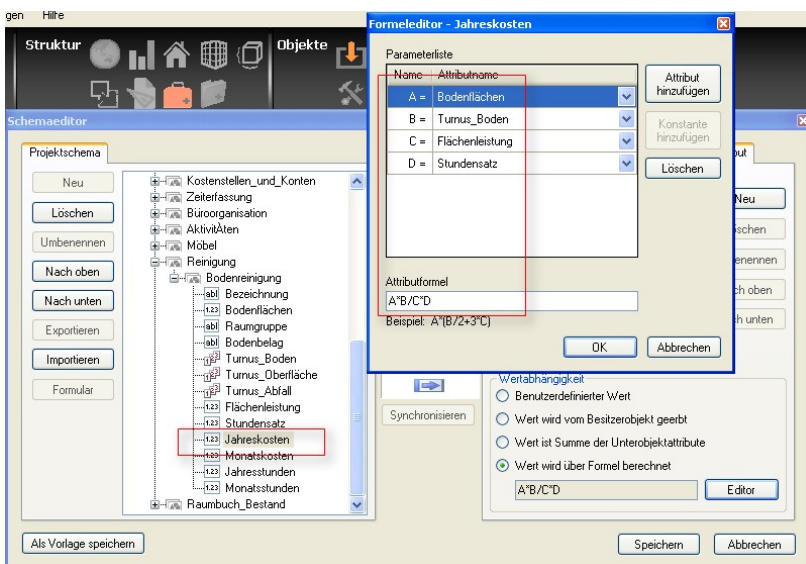
Dabei werden die geforderten Reinigungsleistungen für Raumgruppen ( B = Büro, S = Sanitär, L = Lager etc.) definiert. Über den Reinigungsturnus (52 = 1 mal pro Woche, 150 = 3 mal pro Woche usw.) wird die Reinigungshäufigkeit festgelegt.

In der Ausschreibung wird dann von den anbietenden Reinigungsunternehmen der Stundensatz und die Stundenleistung angegeben. Mit diesen Werten können wir dann in CYCOT FM die Jahreskosten, Monatskosten, Jahresstunden und Monatsstunden berechnen.

Diese Methode kann natürlich noch verfeinert und ausgebaut werden.

Eine Ausweitung auf die Reinigung von Fenstern, Türen und Glasfassaden ist jederzeit möglich.

Das gilt auch für die Pflege von Außenanlagen mit Wegen, Rasenflächen, Pflanzen und Bäumen.



Für die Berechnung der Jahreskosten greifen wir hier auf die Möglichkeit zurück, dass CYCOT-FM mit seinen Attributen rechnen kann.

Dabei werden im Formeleditor die Attribute ausgewählt die für die Formel notwendig sind und dann die Attributformel zugewiesen.

Alle Attribute der Bodenreinigung können in die Formel eingebunden werden.

In diesem Fall sind es:

- A = Bodenfläche
- B = Turnus\_Boden
- C = Flächenleistung
- D = Stundensatz

Die Formel für die "Jahreskosten" sieht dann so aus:  
 $A*B/C*D$

Bezeichnung	Volumen	Funktion	DIN_277_U	DIN_277_Umschl	DIN_277_Flächl	Wfl_Flächenart	Bodenflächen
EDV-Raum	0,00						0,00
EG01 - Empfang	132,30	Empfang	HNF 1 Wo..	a	N	WO	40,09
EG02 - Flur rechts	104,89	Flur rechts	HNF 1	a	N	WO	31,79
EG03 - Konferenz	136,59	Konferenz	HNF 1	a	N	WO	41,39
EG04 - Büro	68,07	Büro				WO	20,63
EG06 - Büro	84,06	Büro				WO	25,47
EG07 - Büro	68,07	Büro				WO	20,63
EG08 - WC Herren	44,79	WC Her				WO	13,57
EG09 - WC Damen	44,83	WC Dar				WO	13,59
EG10 - Teeküche	21,66	Teeküch				WO	6,57
EG11 - Abstellraum	21,02	Abstellr				WO	6,37
EG12 - Flur links	104,89	Flur links				WO	31,79
EG13 - Haustechnik	43,52	Haustec				WO	13,19
EG14 - EDV	44,83	EDV				WO	13,59
EG15 - Lager	44,79	Lager				WO	13,57
EG16 - Büro	68,07	Büro	HNF 1	a	N	WO	20,63
EG17 - Büro	84,06	Büro	HNF 1	a	N	WO	25,47
EG18 - Büro	84,06	Büro	HNF 1	a	N	WO	25,47
EG19 - Büro	68,07	Büro	HNF 1	a	N	WO	20,63
EG20 - Büro	44,79	Büro	HNF 1	a	N	WO	13,57
EG21 - Büro	90,07	Büro	HNF 1	a	N	WO	27,30
Flur	0,00						0,00
<b>42 Objekt(e) au...</b>							<b>425,31</b>

Raum	Bodenflächen	Raumgruppe	Bodenbelag	Turnus_Boc	Flächenleistung	Stundensatz
EG11 - Abstellraum	6,37	L	(mehrfache...	104	260,00	16,41
EG10 - Teeküche	6,57	K	(mehrfache...	104	230,00	19,60
EG15 - Lager	13,57	L	(mehrfache...	104	260,00	16,41
EG13 - Haustechn...	13,19	B	(mehrfache...	104	230,00	16,41
EG20 - Büro	13,57	B	(mehrfache...	104	230,00	16,41
EG14 - EDV	13,59	B	(mehrfache...	104	230,00	16,41
EG08 - WC Herren	13,57	S	(mehrfache...	104	180,00	16,80
EG09 - WC Damen	13,59	S	(mehrfache...	104	180,00	16,80
EG07 - Büro	20,63	B	(mehrfache...	104	230,00	16,41
EG16 - Büro	20,63	B	(mehrfache...	104	230,00	16,41
EG19 - Büro	20,63	B	(mehrfache...	104	230,00	16,41
<b>425,31</b>						

Der Benutzertyp "Bodenreinigung" kann dann in einem Vorgang einzelnen oder allen Räumen einer Firma, oder auch nur einzelnen Gebäuden oder Geschossen zugewiesen werden. Dabei wird die entsprechende Bodenfläche des Raumes automatisch an die Bodenreinigung vererbt.

Werte wie Ganzzahl, Dezimalzahl, Text oder Datum können individuell oder auch als "mehrfache Werte" zugewiesen werden. Mit diesen Möglichkeiten ist eine schnelle und unkomplizierte Eingabe möglich.

Über Filter werden dann Auswertungsordner erzeugt, die dann eine Auswertung über die gesamte Bodenreinigung oder für die unterschiedlichen Raumgruppen erzeugen.

CyCoT FM

Raum	Bodenflächen	Raumgruppe	Bodenbelag	Turnus_Boden	Flächenleistung	Stundensatz	Jahreskosten	Monatskosten	Jahresstunden	Monatsstunden
EG11 - Abstellraum	6,37	L	Estrich besch.	26	260,00	16,41	10,45	0,87	0,64	0,05
EG15 - Lager	13,57	L	Estrich besch.	26	260,00	16,41	22,27	1,86	1,36	0,11
EG10 - Teeküche	6,57	K	Fliesen	52	230,00	19,60	29,11	2,43	1,49	0,12
EG13 - Haustechnik	13,19	B	Teppich	104	230,00	16,41	97,87	8,16	5,96	0,50
EG20 - Büro	13,57	B	Teppich	104	230,00	16,41	100,89	8,39	6,14	0,51
EG14 - EDV	13,59	B	Teppich	104	230,00	16,41	100,84	8,40	6,15	0,51
EG04 - Büro	20,63	B	Teppich	104	230,00	16,41	153,08	12,76	9,33	0,78
EG07 - Büro	20,63	B	Teppich	104	230,00	16,41	153,08	12,76	9,33	0,78
EG16 - Büro	20,63	B	Teppich	104	230,00	16,41	153,08	12,76	9,33	0,78
EG19 - Büro	20,63	B	Teppich	104	230,00	16,41	153,08	12,76	9,33	0,78
EG18 - Büro	25,47	B	Teppich	104	230,00	16,41	188,99	15,75	11,52	0,96
EG17 - Büro	25,47	B	Teppich	104	230,00	16,41	188,99	15,75	11,52	0,96
EG06 - Büro	25,47	B	Teppich	104	230,00	16,41	188,99	15,75	11,52	0,96
EG08 - WC Herren	13,57	S	Fliesen	150	180,00	16,80	189,98	15,83	11,31	0,94
EG09 - WC Damen	13,59	S	Fliesen	150	180,00	16,80	190,26	15,86	11,33	0,94
EG21 - Büro	27,30	B	Teppich	104	230,00	16,41	202,57	16,88	12,34	1,03
EG02 - Flur rechts	31,79	F	Fliesen	104	210,00	16,41	258,35	21,53	15,74	1,31
EG12 - Flur links	31,79	F	Fliesen	104	210,00	16,41	258,35	21,53	15,74	1,31
EG01 - Empfang	40,09	B	Teppich	104	230,00	16,41	297,47	24,79	18,13	1,51
EG03 - Konferenz	41,39	B	Teppich	104	230,00	16,41	307,12	25,59	18,72	1,56
<b>Summen:</b>	<b>425,31</b>						<b>3.244,64</b>	<b>270,39</b>	<b>196,90</b>	<b>16,41</b>

In der Spaltenkonfiguration in CYCOT FM kann dann die Reihenfolge der Spalten festgelegt werden. Außerdem können einzelne Spalten ausgeblendet werden. Dadurch ist gewährleistet, dass nur das was benötigt wird in der Auswertung erscheint, die Auswertung deshalb übersichtlich bleibt.

Bei der Übergabe des Auswertungsordners nach Microsoft-Excel wird über einen Fortschrittsbalken der Stand und das Ende der Übermittlung angezeigt.

Die Excel-Tabellenvorlage kann nach eigenen Vorstellungen gestaltet und der Report in Excel modifiziert werden.